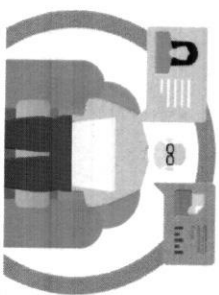




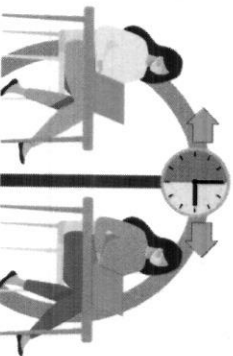
Администрация города Екатеринбурга

COVID-19

РЕКОМЕНДАЦИИ ДЛЯ РАБОТОДАТЕЛЕЙ ПО ПРОФИЛАКТИКЕ КОРОНАВИРУСНОЙ ИНФЕКЦИИ НА РАБОЧИХ МЕСТАХ



1. ПЕРЕВЕСТИ СОТРУДНИКОВ СТАРШЕ 65 ЛЕТ НА УДАЛЕННУЮ РАБОТУ



2. РАЗДЕЛИТЬ РАБОЧЕЕ ПОТОКИ, РАССАДИТЬ СОТРУДНИКОВ ПО РАЗНЫМ ЭТАЖАМ И КАБИНЕТАМ



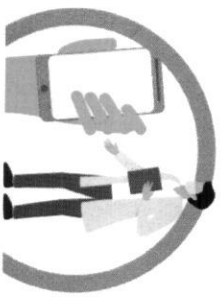
3. КОНТРОЛИРОВАТЬ ТЕМПЕРАТУРУ РАБОТНИКОВ НА ВХОДЕ И В ТЕЧЕНИЕ РАБОЧЕГО ДНЯ



4. КОНТРОЛИРОВАТЬ СОБЛЮДЕНИЕ МАСОЧНОГО РЕЖИМА, ОБРАБОТКУ РУК АНТИСЕПТИКАМИ



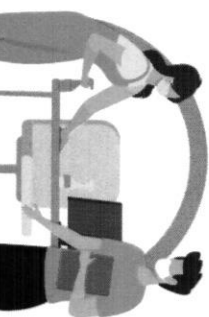
5. ОТСТРАНЯТЬ СОТРУДНИКОВ С ПОВЫШЕННОЙ ТЕМПЕРАТУРОЙ ОТ РАБОТЫ



6. КОНТРОЛИРОВАТЬ ВЫЗОВ РАБОТНИКОМ ВРАЧА ПРИ ЗАБОЛЕВАНИИ



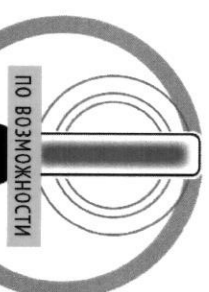
7. ОГРАНИЧИТЬ ПРОВЕДЕНИЕ МЕРОПРИЯТИЙ, ИСПОЛЬЗОВАТЬ ДИСТАНЦИОННЫЕ МЕТОДЫ



8. КОНТРОЛИРОВАТЬ КАЧЕСТВЕННУЮ УБОРКУ ПОМЕЩЕНИЙ С ПРИМЕНЕНИЕМ ДЕЗИНФИЦИРУЮЩИХ СРЕДСТВ



9. КОНТРОЛИРОВАТЬ НАЛИЧИЕ ДЕЗИНФИЦИРУЮЩИХ СРЕДСТВ



10. ПРОВОДИТЬ МЕРОПРИЯТИЯ ПО ОБЕЗЗАРАЖИВАНИЮ ВОЗДУХА

РЕКОМЕНДАЦИИ ДЛЯ РАБОТНИКОВ ПО ПРОФИЛАКТИКЕ НОВОЙ КОРОНАВИРУСНОЙ ИНФЕКЦИИ НА РАБОЧИХ МЕСТАХ



1. ПРОВЕТРИВАТЬ РАБОЧЕЕ ПОМЕЩЕНИЕ КАЖДЫЕ 2 ЧАСА



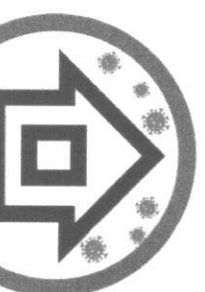
2. РЕГУЛЯРНО МЫТЬ РУКИ ИЛИ ОБРАБАТЫВАТЬ ИХ АНТИСЕПТИКАМИ



3. ОГРАНИЧИТЬ УЧАСТИЕ В КОРПОРАТИВНЫХ И МАССОВЫХ МЕРОПРИЯТИЯХ



4. ПРИ ПЕРВЫХ ПРИЗНАКАХ ЗАБОЛЕВАНИЯ И ВЫСОКОЙ ТЕМПЕРАТУРЫ НЕЗАМЕДЛИТЕЛЬНО ПРОИНФОРМИРОВАТЬ РАБОТОДАТЕЛЯ, УЧАСТКОВОГО ВРАЧА



5. СОБЛЮДАТЬ РЕЖИМ ИЗОЛЯЦИИ ПРИ НАЛИЧИИ КЛИНИКИ ОРВИ, ВЫЯВЛЕНИЯ COVID-19, НАЛИЧИИ КОНТАКТА С ПОДТВЕРЖДЕННЫМ СЛУЧАЕМ COVID-19

ЕДИННЫЙ КОНСУЛЬТАЦИОННЫЙ ЦЕНТР РОСПОТРЕБНАДЗОРА 8-800-566-49-43



Администрация города Екатеринбурга

ЕСЛИ У ВАС ПОЯВИЛИСЬ СИМПТОМЫ COVID-19:



1. НЕ ВЫХОДИТЕ ИЗ ДОМА

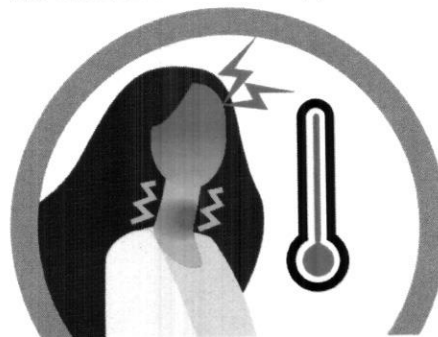


2. СООБЩИТЕ РОДСТВЕННИКАМ И РАБОТОДАТЕЛЮ О СЛУЧИВШЕМСЯ.

ДЕРЖИТЕ ИХ В КУРСЕ ОТНОСИТЕЛЬНО ПОСТАВЛЕННОГО ВАМ ДИАГНОЗА



3. ИЗОЛИРУЙТЕСЬ ОТ ОСТАЛЬНЫХ ЧЛЕНОВ СЕМЬИ



4. ИЗМЕРЬТЕ ТЕМПЕРАТУРУ И ОПРЕДЕЛИТЕ СИМПТОМЫ

В ЗАВИСИМОСТИ ОТ СИМПТОМОВ, ДЕЙСТВУЙТЕ СЛЕДУЮЩИМ ОБРАЗОМ:

✓ Повышенная температура, насморк, боль в горле, кашель, слабость, **нет нарушения дыхания** –



ВЫЗЫВАЙТЕ МЕДИЦИНСКОГО РАБОТНИКА НА ДОМ ИЗ ТЕРРИТОРИАЛЬНОЙ ПОЛИКЛИНИКИ!

Если в поликлинике не отвечают, обращайтесь на горячую линию:

☎ 8 – 800 – 1000 – 153

(*бесплатный многоканальный номер Министерства здравоохранения Свердловской области*).

✓ **Появление затрудненного дыхания,** одышка в покое более 22 вдохов в минуту, слабость, сохраняющийся сильный сухой кашель, высокая температура –



ВЫЗЫВАЙТЕ СКОРУЮ МЕДИЦИНСКУЮ ПОМОЩЬ – 03, 103 (с домашнего телефона)

Телефоны неотложной помощи у разных мобильных операторов:

☑ МТС, БИЛАЙН, ТЕЛЕ2 – 103

☑ МЕГАФОН – 130 ☑ МОТИВ – 903

☑ Также можно набрать единый номер вызова экстренных служб у всех операторов – 112.

ЧТО ДЕЛАТЬ, ЕСЛИ У ВАС ОБНАРУЖИЛИ КОРОНАВИРУС

ПОШАГОВАЯ ИНСТРУКЦИЯ

- 1** Если у Вас положительный результат на коронавирусную инфекцию, Вы обязаны незамедлительно самоизолироваться!
Вам необходимо позвонить по телефонам медицинских организаций, размещенным на информационном портале ekaterinburg.rf/жителям/здоровье/медучреждения/.
Если в поликлинике не отвечают, обращайтесь на горячую линию Минздрава Свердловской области 8-800-100-01-53
- 2** Незамедлительно сообщите о результате близким, всем, кто живет с Вами вместе, работодателю и людям, с которыми Вы контактировали последние 14 дней
- 3** Если Вы живете с пожилыми близкими, а также людьми, страдающими артериальной гипертензией, заболеваниями сердца и сосудов, диабетом, онкологическими заболеваниями, заболеваниями дыхательной системы – **КАК МОЖНО БЫСТРЕЕ РАЗЪЕЗЖАЙТЕСЬ!**
Пусть близкие отправятся к родственникам, друзьям или на дачу. Чем быстрее они удалятся от Вас, тем больше шансов сохранить им жизнь и здоровье.
- 4** Если разъехаться нет никакой возможности, то лечащий врач может направить Вас в места временного пребывания.
- 5** Внимательно следите за своим здоровьем и выполняйте все предписания врачей. Если Вы чувствуете, что состояние объективно ухудшается: температура не сбивается, кашель нарастает, вызывайте скорую помощь!
- 6** Не поддавайтесь панике. Большинство людей болеют коронавирусной инфекцией в легкой форме. Если Вы моложе 60 лет, у Вас нет хронических заболеваний и снижения иммунитета, просто находитесь дома и выполняйте все врачебные рекомендации.



КАК СНИЗИТЬ РИСК ЗАРАЖЕНИЯ



Тщательно мойте руки с мылом и водой после посещения общественных мест



Используйте дезинфицирующие салфетки или дезинфицирующий гель для рук



Проводите влажную уборку не менее 2-х раз в день



Используйте одноразовую медицинскую маску, меняя ее каждые 2-3 часа



Протирайте дезинфицирующим раствором все поверхности не менее 3-х раз в день



Проводите проветривание всех помещений



Горячая линия:
112 или (343) 312-08-81

WWW.PROFILAKTICA.RU



Администрация города Екатеринбургa

Администрация г.Екатеринбурга

УПРАВЛЕНИЕ
ЗДРАВООХРАНЕНИЯ



ГОРОДСКОЙ ЦЕНТР
МЕДИЦИНСКОЙ ПРОФИЛАКТИКИ



COVID-19 И РАБОТА

ЧТО НУЖНО ЗНАТЬ ДЛЯ ПРОФИЛАКТИКИ КОРОНАВИРУСНОЙ ИНФЕКЦИИ
В РАБОЧИХ КОЛЛЕКТИВАХ

РАБОТОДАТЕЛЯМ РЕКОМЕНДУЕТСЯ:

- ✓ перевести на удаленный режим работы не менее 30% сотрудников.
- ✓ в том числе работодатель обязан перевести на удаленный режим работы всех сотрудников старше 65 лет;
- ✓ разделить рабочие потоки и постараться разместить сотрудников на разных этажах, в отдельных кабинетах;
- ✓ ограничить проведение корпоративных мероприятий, совещаний и пр. мероприятий с участием большого количества сотрудников, при возможности использовать дистанционные методы;
- ✓ обеспечить контроль соблюдения масочного режима сотрудниками и посетителями в организации;
- ✓ обязательно контролировать температуру тела работников при входе в организацию и в течение рабочего дня (по показаниям), с применением аппаратов для измерения температуры тела бесконтактным способом;
- ✓ при входе работников в организацию обязательна обработка рук кожными антисептиками, предназначенными для этих целей (в том числе с помощью установленных дозаторов), или дезинфицирующими салфетками с установлением контроля за соблюдением этой гигиенической процедуры;
- ✓ при обнаружении лиц с повышенной температурой отстранять их от работы, контролировать вызов работником врача для оказания ему первичной медицинской помощи на дому;
- ✓ при возвращении работника воздушным транспортом из других стран – держать на контроле передачу им в течение 72 часов результатов своего теста на сайт gosuslugi.ru;
- ✓ информировать работников о необходимости изоляции и информирования руководства при появлении признаков ОРВИ, соблюдения правил личной и общественной гигиены: режима регулярного мытья рук с мылом или обработки кожными антисептиками – в течение всего рабочего дня, после каждого посещения туалета;
- ✓ иметь в наличии в организации не менее чем пятидневный запас дезинфицирующих средств для уборки помещений и обработки рук сотрудников, средств индивидуальной защиты органов дыхания на случай выявления лиц с признаками инфекционного заболевания (маски, респираторы);
- ✓ контролировать качественную уборку помещений с применением дезинфицирующих средств вирулицидного действия, уделяя особое внимание дезинфекции дверных ручек, выключателей, поручней, перил, контактных поверхностей (столов и стульев работников, оргтехники), мест общего пользования (комнаты приёма пищи, отдыха, туалетных комнат), во всех помещениях – с кратностью обработки каждые 2 часа;
- ✓ применять в рабочих помещениях бактерицидные лампы, рециркуляторы воздуха с целью регулярного обеззараживания воздуха;
- ✓ не допускать употребления пищи на рабочих местах и в помещениях, для этого не предназначенных.

РАБОТНИКАМ РЕКОМЕНДУЕТСЯ:

- ✓ каждые 2 часа проветривать рабочие помещения;
 - ✓ соблюдать правила личной и общественной гигиены: регулярно мыть руки с мылом или обрабатывать их кожными антисептиками – в течение всего рабочего дня;
 - ✓ ограничить любые корпоративные мероприятия в коллективах и своё участие в иных массовых мероприятиях на период неблагоприятной эпидобстановки;
 - ✓ при первых признаках инфекционного заболевания и выявления высокой температуры незамедлительно про-
- информировать работодателя, и самоизолироваться по месту жительства, сообщив руководителю, участковому врачу;
- ✓ соблюдать режим изоляции при наличии клиники ОРВИ, выявлении НКВИ, наличия контакта с подтвержденным случаем новой коронавирусной инфекции дома.

